

# SCHEDA PRODOTTO

Dissuasore fisso **ONE40<sup>EVO</sup>**

# CAME URBACO

Alto livello di sicurezza

## ONE40<sup>EVO</sup>

Un solo dissuasore fisso ad alta sicurezza ONE40<sup>EVO</sup> resiste all'urto di un camion lanciato a 64 km/h.

Il dissuasore fisso ad alta sicurezza ONE40<sup>EVO</sup> è concepito per controllare l'accesso a siti sensibili e strategici proteggendoli da attacchi terroristici.

Il dissuasore fisso ONE40<sup>EVO</sup> è la soluzione ideale per completare un'installazione di dissuasori retrattili conservando la stessa estetica.

### CARATTERISTICHE

**Dimensioni (mm):** Ø250 H1000 (fuori terra)

**Materiale:** acciaio ad alta resistenza

**Trattamento:** zincatura a caldo del dissuasore

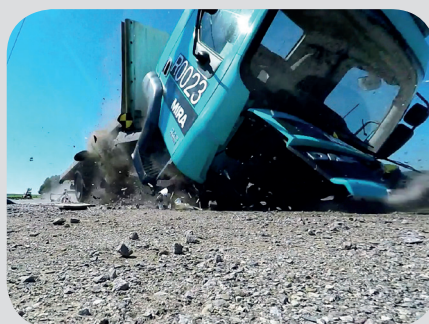
**Peso totale:** 320 kg



La struttura del dissuasore fisso ONE40<sup>EVO</sup> è stata sviluppata sulla base della versione ONE40<sup>EVO</sup> retrattile e, di conseguenza, assicura una resistenza all'impatto altrettanto elevata.



YOUTUBE.COM/URBACCHANNEL/



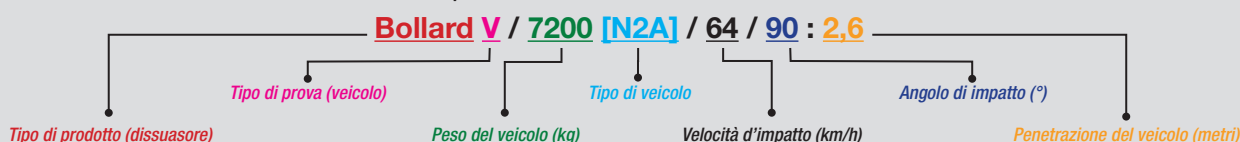
EQUIVALENTE A:  
**IWA 14-1:2013** Bollard V/7200[N2A]/64/90\*  
Energia di impatto: 1.138 kJ



EQUIVALENTE A:  
**PAS68:2013** Bollard V/7500[N2]/64/90\*  
Energia di impatto: 1.185 kJ

\* Equivalenza: DOS K8

Interpretazione della norma IWA 14-1:2013



# SCHEDA PRODOTTO

Dissuasore fisso **ONE40<sup>EVO</sup>**

Alto livello di sicurezza

**CAME**  
**URBACO**

## INCAMICIATURE

Il dissuasore ONE40<sup>EVO</sup> è dotato di un sistema innovativo a camicia intercambiabile che consente di personalizzare l'estetica della struttura visibile e riparare le teste danneggiate in meno di 5 minuti.



### CAMICIA VERNICIATA

**Materiale:** acciaio

**Trattamento:** protezione anticorrosione con primer in polvere ad alto tenore di zinco

**Vernice RAL:** polvere poliesteri termoindurente a finitura opaca (RAL3020 nella versione standard)



### CAMICIA INOX

**Materiale:** INOX 316L

**Trattamento:** lucidatura e passivazione



### CAMICIA PERSONALIZZATA

**Materiale:** acciaio (inox su richiesta)

**Trattamento:** protezione anticorrosione con primer in polvere ad alto tenore di zinco

**Personalizzazione:** possibile personalizzazione con un logo, un testo, una texture, una pubblicità o un'immagine, senza alcun limite di complessità

**Finitura:** rivestimento antiabrasione ad alte prestazioni Urbaco



### PIASTRE DI FINITURA BUGNATE

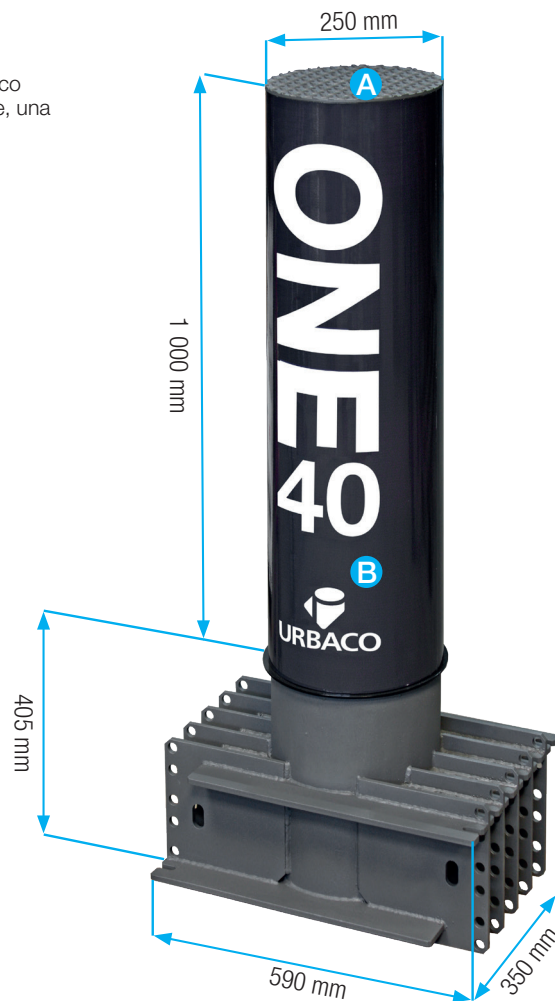
**Materiale:** acciaio

**Trattamento:** protezione anticorrosione con primer in polvere ad alto tenore di zinco



### PIASTRE DI FINITURA BUGNATE

**Materiale:** INOX 316L o INOX 304L



## OPZIONI

- Banda catarifrangente
- Altri colori RAL

**A** Piastra di finitura

**B** Testa del dissuasore rivestita

## ANCORAGGIO (PER 1 DISSUASORE):

Profondità di ancoraggio di 650 mm circa. Volume di calcestruzzo armato di 1,25 m<sup>3</sup> circa.

Conforme al decreto francese PMR - Dimensioni conformi al decreto del 18 settembre 2012 relativo alle prescrizioni tecniche per l'accessibilità della strada e degli spazi pubblici alle persone a mobilità ridotta.

