

FICHE PRODUIT

Contrôleur de gestion **CITY 1**

CAME 
URBACO

DESCRIPTION

Le Totem **City 1** sans automatisme permet d'intégrer des feux, des organes de commande tel qu'un capteur de lecture de plaque d'immatriculation (LAPI), et/ou une logique de fonctionnement.

Ce City est généralement associé à un coffret ou à un City 6 EVO intégrant l'automatisme (U200 ou Logo I).

Le City est prévu pour être fixé au sol sur une embase à sceller.

Une porte technique donne accès aux équipements.

Une trappe pompiers donne accès au coup de poing pour faire une descente forcée de la borne. Enfin, une face polycarbonate sérigraphiée ou aluminium intègre un feu rouge/orange et/ou les organes de commande.

CARACTÉRISTIQUES

Dimensions : Ø194 mm H1425 mm

Matière : Acier - Protection anti-corrosion par electro-zingage

Épaisseur : 6 mm (très grande résistance aux chocs)

Finition : Poudre polyester thermodurcissable (RAL7016 en standard)

Isolation : isolation thermique et phonique, épaisseur 5 mm - Ventilation naturelle

Ouvertures techniques : Porte avec serrure spécifique anti-vandalisme - En option : Trappe « pompiers » avec serrure empreinte carré pompier abritant un bouton d'arrêt d'urgence par coup de poing



FACE AVANT SÉRIGRAPHÉE

La hauteur de la face avant répond aux spécifications des textes de lois relatifs à l'accessibilité des personnes à mobilité réduite.

Dimensions utiles : 258 x 140 mm

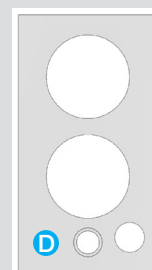
Matière : polycarbonate

Épaisseur : 8 mm avec contre face en aluminium

Résistance : IK10

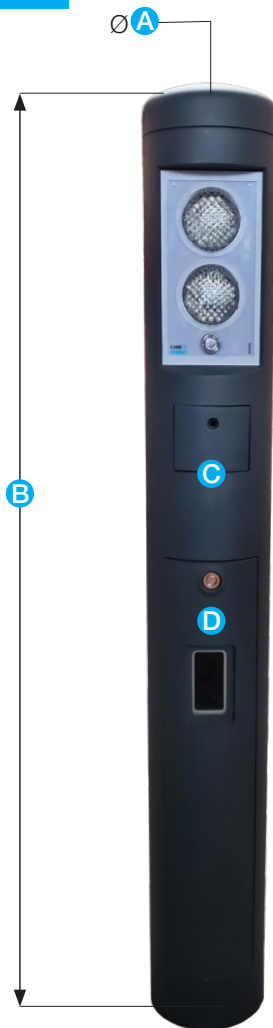
EXEMPLE DE CONFIGURATION

- A** Feux à leds basse consommation (Ø100 mm - 1 feu rouge / 1 feu orange)
- B** Trappe d'arrêt d'urgence ou coupe boulon*
- C** Caméra lecture de plaque d'immatriculation (LAPI)*
- D** Lecteur de badge, récepteur radio /télécommande



* En option

**Afin de faciliter la compréhension et la communication avec les usagers, la face avant du contrôleur est entièrement personnalisable.
Ex: Intégration d'un logo, changement de la couleur de fond, textes d'informations, armoiries, etc...**

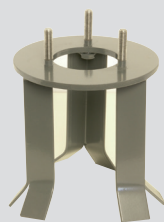


- A** Ø194 mm
- B** H1425 mm
- C** Trappe pompiers*
- D** Porte technique

* En option



- 1** City
- 2** Revêtement
- 3** Embase de scellement
- 4** Arrivée fourreau Ø100mm
- 5** Sol naturel
- 6** Béton fortement dosé 350 à 400 kg/m³



Embase à sceller

